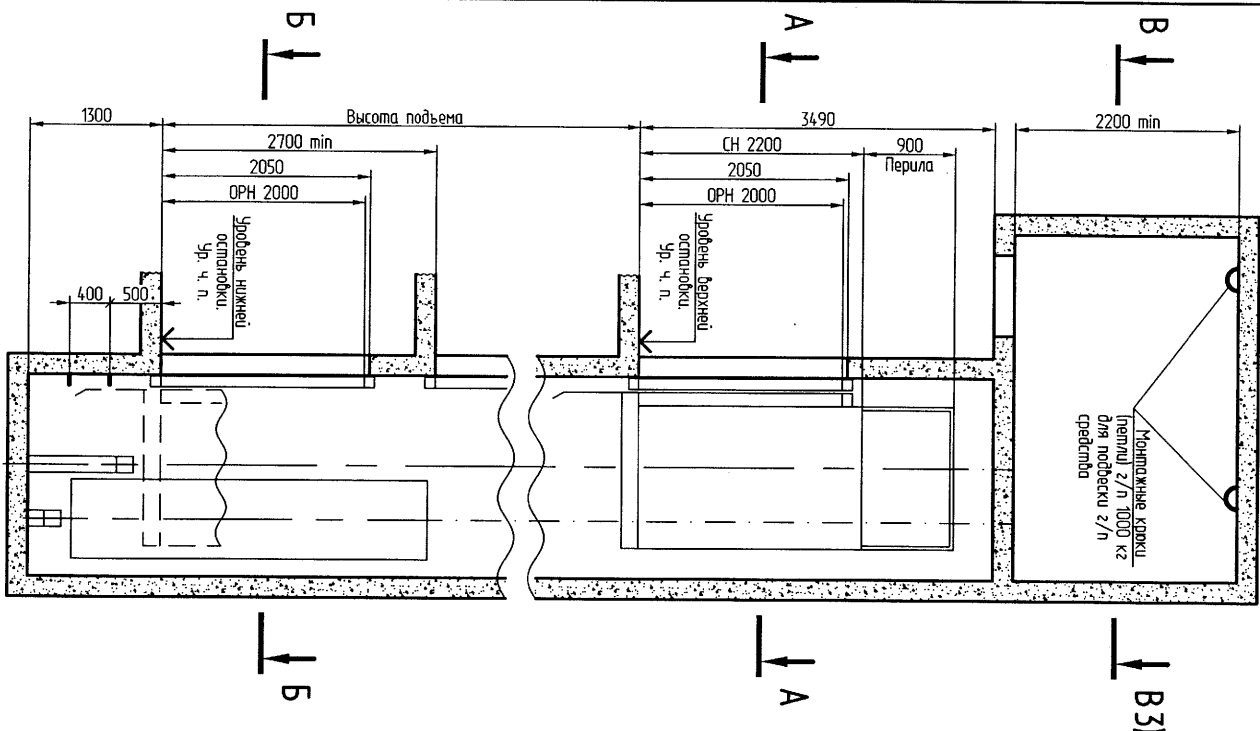
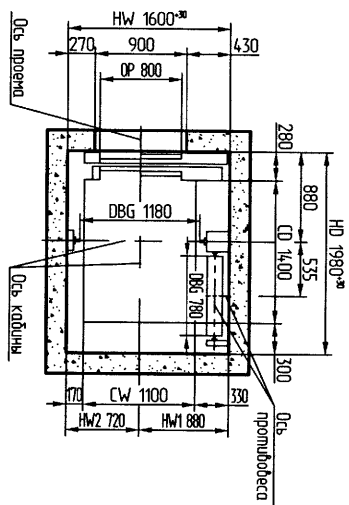


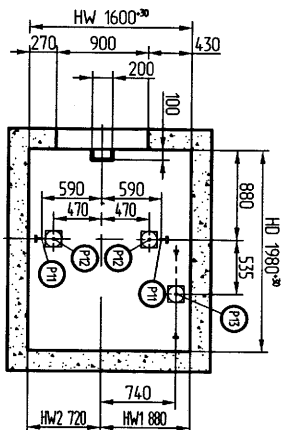
Вертикальный разрез



A - A



B - B



Вид на дверь с этажной площадки

Основной посадочный этаж

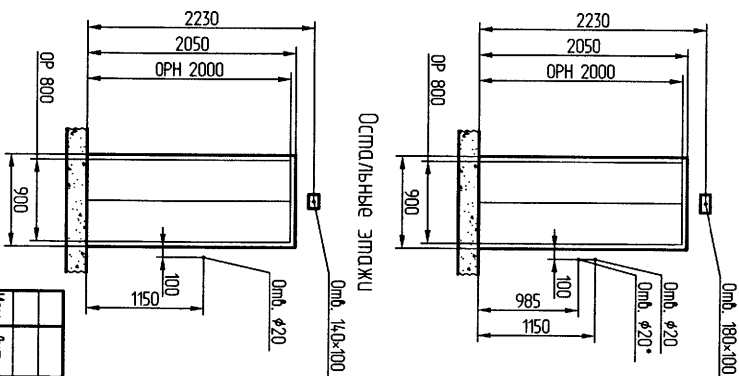



Таблица 3. Нагрузки на спиральную часть от лифтовой установки

Обозначение нагрузки	Величина нагрузки, Н	Направление и место приложения сил	Примечание
P1	8500	На пол машинного помещения от ледяки.	Постоянная нагрузка
P2	8000		
P3	2600		
P4	8500		
R1	630		Аварийные кратковременные нагрузки при посадке на лобовые
R2, R2'	210		
P11	26100	 R ₁₁ или R ₁₂ действующим одновременно	
P12	28000	R ₁₁ на пол пружина	Аварийные кратковременные нагрузки
P13	43500	На пол пружина от дугера протибоев	Аварийные кратковременные нагрузки
P5	11500	На пол машинного помещения от узел крепления канатной подвески кабины и протибоев	Постоянная нагрузка
P6	9500		
P7	2300	На пол машинного помещения от озонатора скорости кабины	Постоянная нагрузка
P8	6000 N/m ²	На пол машинного помещения	Расчетная нагрузка
P11, P12, P13			Р - нагрузки вертикальные

* Дополнительное отверстие для лифтов с возможностью работы в режиме "Перевозка пожарных подразделений"